

# 华乐商务中心中央空调工程 安装施工组织设计



华中开诚装饰工程有限公司

二零零三年八月

## 目 录

<b>第一章 编制说明 .....</b>	<b>.....</b>
一、编制目的 .....	3
二、编制依据 .....	3
三、采用标准 .....	4
<b>第二章 工程概况 .....</b>	<b>.....</b>
一、实施目标 .....	4
二、工程简介 .....	4
三、主要工程量 .....	5
四、工程主要内容.....	5
<b>第三章 施工部署 .....</b>	<b>.....</b>
一、施工组织 .....	5
二、施工程序 .....	7
三、劳动力安排 .....	9
四、技术准备工作.....	9
五、施工进度计划安排.....	10
六、主要施工机具配备.....	10
<b>第四章 主要施工方法 .....</b>	<b>.....</b>
一、通风空调风系统.....	12
二、空调水系统 .....	18
三、保温施工技术措施.....	22
四、空调系统调试.....	23
五、设备安装 .....	26
<b>第五章 施工组织措施 .....</b>	<b>.....</b>
一、质量管理 .....	30
二、质量保证措施.....	32
三、技术保证措施.....	32
四、工期保证措施.....	33
五、安全技术措施.....	34
六、文明施工保证措施.....	35

七、成品保护措施.....	36
八、降低成本措施.....	36
九、与土建、装饰等单位协调措施.....	37
第一章 编制说明	

## 一、编制目的

为华乐商务中心中央空调工程提供施工方案,用于指导工程的施工组织与管理,使得安装与土建、装饰配合协调,确保优质、高速、安全、文明地完成该大楼的空调安装施工任务。

## 二、编制依据

1、本工程根据华中建筑设计院设计的华乐商务中心大楼工程,通风空调施工图纸所编制。

2、本工程施工组织设计编制过程中,严格执行国家现行建筑安装工程施工组织验收规范,建筑安装工程施工工艺标准,国家和华中现行有效的各类规范标准,以及神木市人民政府有关建筑工程管理、市政管理、环境保护等地方法规及规定。并积极采用了先进的施工技术和施工工艺。

3、本工程施工组织设计是充分研究工程的客观情况,施工特点、重点难点,结合施工全过程中管理经验的基础上编制而成。

4、根据我公司 ISO9000 系列体系标准和企业质量保证手册、程序文件。

5、建筑安装工程资料管理规程。

### 三、采用标准

- 1、 GBJ50242-2002 建筑采暖卫生工程施工验收规范
- 2、 GBJ50243-2002 通风空调工程施工验收规范
- 3、 GBJ50300-2001 建筑采暖与卫生工程质量检验评定标准
- 4、 GBJ50235-97 工业金属管道工程施工验收规范
- 5、 GBJ50275-98 压缩机、风机、泵类工程施工验收规范
- 6、 GBJ50274-98 制冷设备工程施工验收规范

## 第二章 工程概况

### 一、实施目标

工期目标：根据施工预算得出整个工程共需 4500 工日，总工期拟定为 90 工作日，主要工作应在 60 个工作日完成。

质量目标：本空调工程确保优良。

安全生产目标：杜绝死亡，月工伤频率在 1.5%以下。

### 二、工程简介

华乐商务中心大楼工程，总建筑面积约 36000 平方米，地上 28 层，地下一层，总建筑高度 99 米，框架筒体结构，本施工组织设计为中央空调系统的安装、调试和保修，总冷负荷 13648KW，总热负荷 2913KW。

### 三、主要工程量

- 1、 管道工程：镀锌钢管 6489 米，无缝钢管 3510 米，PVC 硬塑料管 3920 米，各种阀门 1620 个，橡胶接头共 162 个，保温 39.2m<sup>3</sup>。
- 2、 风空调工程：风机盘管 696 台，风口 1265 个，镀锌钢板保温风管共 1270 米<sup>2</sup>

### 四、工程主要内容

中央空调系统的安装、调试和保修，总冷负荷 3648KW，总热负荷 2913KW。

## 第三章 施工部署

### 一、施工组织

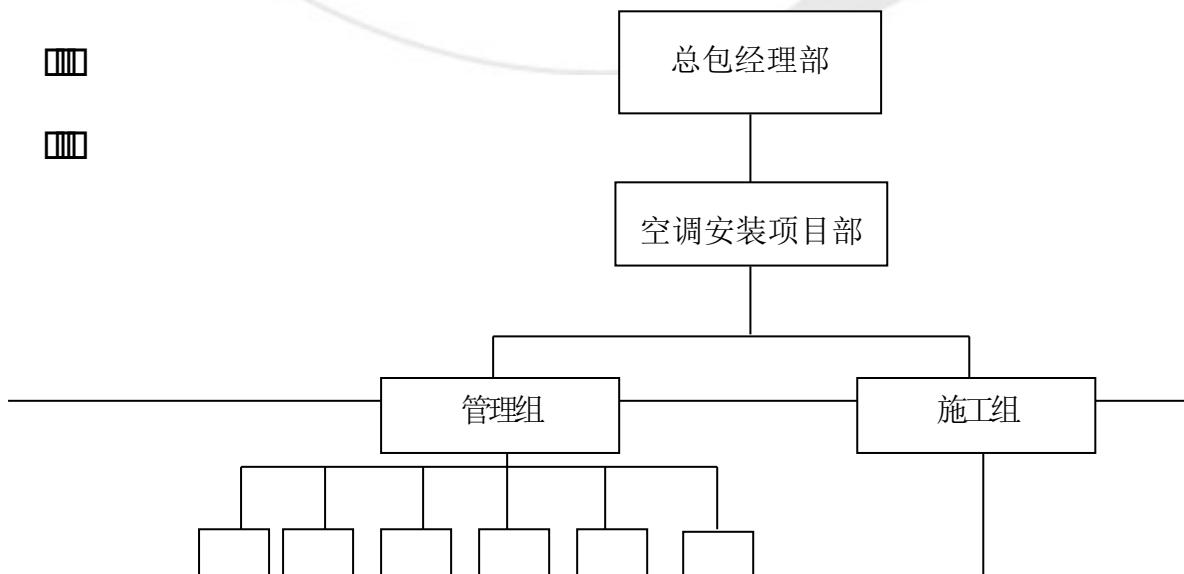
本空调单项工程设安装项目部，由空调安装项目部负责该本工程通风空调安装施工的组织与管理，劳务作业层全为自有职工，按照项目法施工管理办法进行管理，项目经理全面负责该工程的质量、进度和各项技术指标的完成，并要求与土建、装修密切配合，以期达到预期目标。

项目主要管理人员配备表

项目职务	姓名	性别	年龄	职务	专业	工作简历
------	----	----	----	----	----	------

项目经理					暖通	
技术负责					暖通	
质量安全负责					通风	
材料负责					企业管理	
通风工长					暖通	
通风工长					通风	
管道工长					管道	
管道工长					管道	
预算员					暖通	
成本员					财务	

管理组织机构如下：



试读已结束，剩余 \* 页未读...

[关注公众号/免费下载 >](#)



在线内容阅读已结束，获取全文需

(关注公众号 文档免费下载特权)

免费专享